



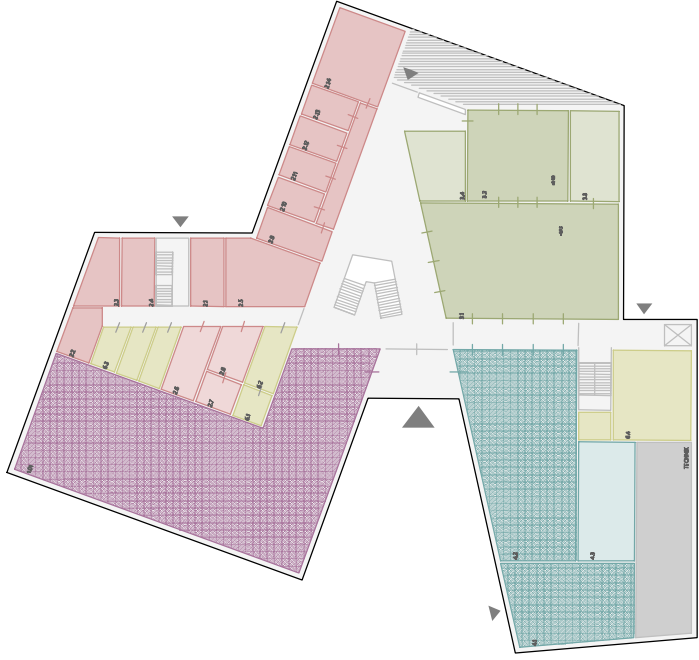
VARIANTE A

LAGEPLAN 1:1000 BLATTFORMAT DIN A3:



WILHELM STEDLER SCHULE

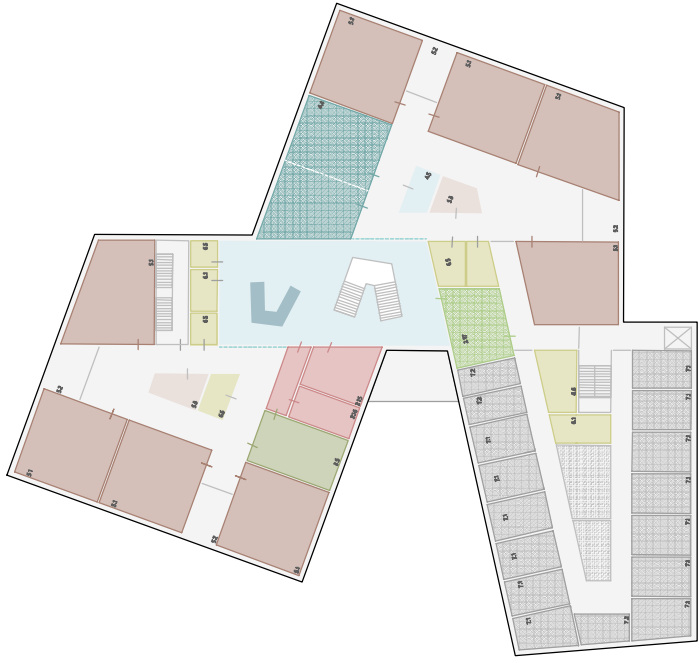
16.06.2020

BARSINGHAUSEN





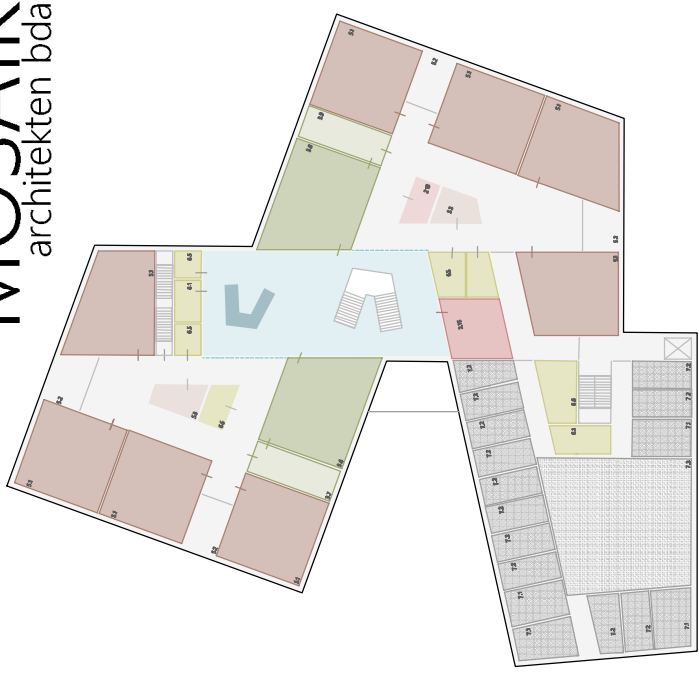
Erdgeschoss

	Stadtbibliothek	400 m²
	Rathaus	
1	Stadtbibliothek	400 m²
7.1	Leitungs- / Doppelbüro	20 m²
7.2	Einzelbüro	14 m²
7.3	Open-Space	160 m²
2.1	Besprechung klein	16 m²
2.2	Krankenzimmer	16 m²
2.3	Sekretariat	20 m²
2.4	Schulleitung	20 m²
2.5	Lehrerbibliothek + Teeküche	43 m²
2.6	Archiv	20 m²
2.7	Serverraum	10 m²
2.8	Kopierraum	15 m²
2.9	Pflegerraum	20 m²
2.10	Ganztagssbüro	13 m²
2.11	Ruhezimmer Lehrer	13 m²
2.12	Ruhezimmer Sub	13 m²
2.13	Therapie/drigo	40 m²
2.14	Abwässern Werkstatt	30 m²
2.15	Lehrerbibliothek	18 m²
2.16	Spezialbibliothek	40 m²
2.17	Besprechung groß	11 m²
2.18	Laderraum	





1. Obergeschoss

	Fachunterricht, Aula	190 m²
	Ganztag, Mensa	85 m²
3.1	Aula / Ratsaal	190 m²
3.2	Musik	80 m²
3.3	Möbel- + Stuhlflager	40 m²
3.4	Sammlung Musik	30 m²
3.5	Sprachförderung	41 m²
3.6	Kunst	80 m²
3.7	Sammlung Kunst	25 m²
3.8	Werken	80 m²
3.9	Sammlung Werken	25 m²
4.1	Mensa extern	85 m²
4.2	Mensa Schule	185 m²
4.3	Küche, Ausgabe, Kiosk	60 m²
4.4	Räume T. Klasse	100 m²
4.5	Lager Ganztag	10 m²



2. Obergeschoss

	Unterricht	68 m²
	WCs, PuMi	10-15 m²
5.1	AUR	15 m²
5.2	Differenzierungsraum	15 m²
5.3	Materialstation	15 m²
6.1	Putzmittel	10-15 m²
6.2	Umkleide Reinigung	15 m²
6.3	WCs Lehrer	10+11m²
6.4	WCs Aula+Mensa	60 m²
6.5	WCs Schüler	7-12 m²
6.6	WCs Rathaus	19 m²

VARIANTE A

WILHELM STEDLER SCHULE

GRUNDRISSSCHEMA 1:500 BLATTFORMAT DIN A3:

16.06.2020

BARSINGHAUSEN