

### Einschätzung - Erhaltungswürdigkeit Bäume in der Bahnhofstraße

In dem Abschnitt Bahnhofstraße stehen derzeit 7 Bäume (Bereich mit Bäumen ist rot umrandet, Zufahrt zum Waldfriedhof ausgenommen):

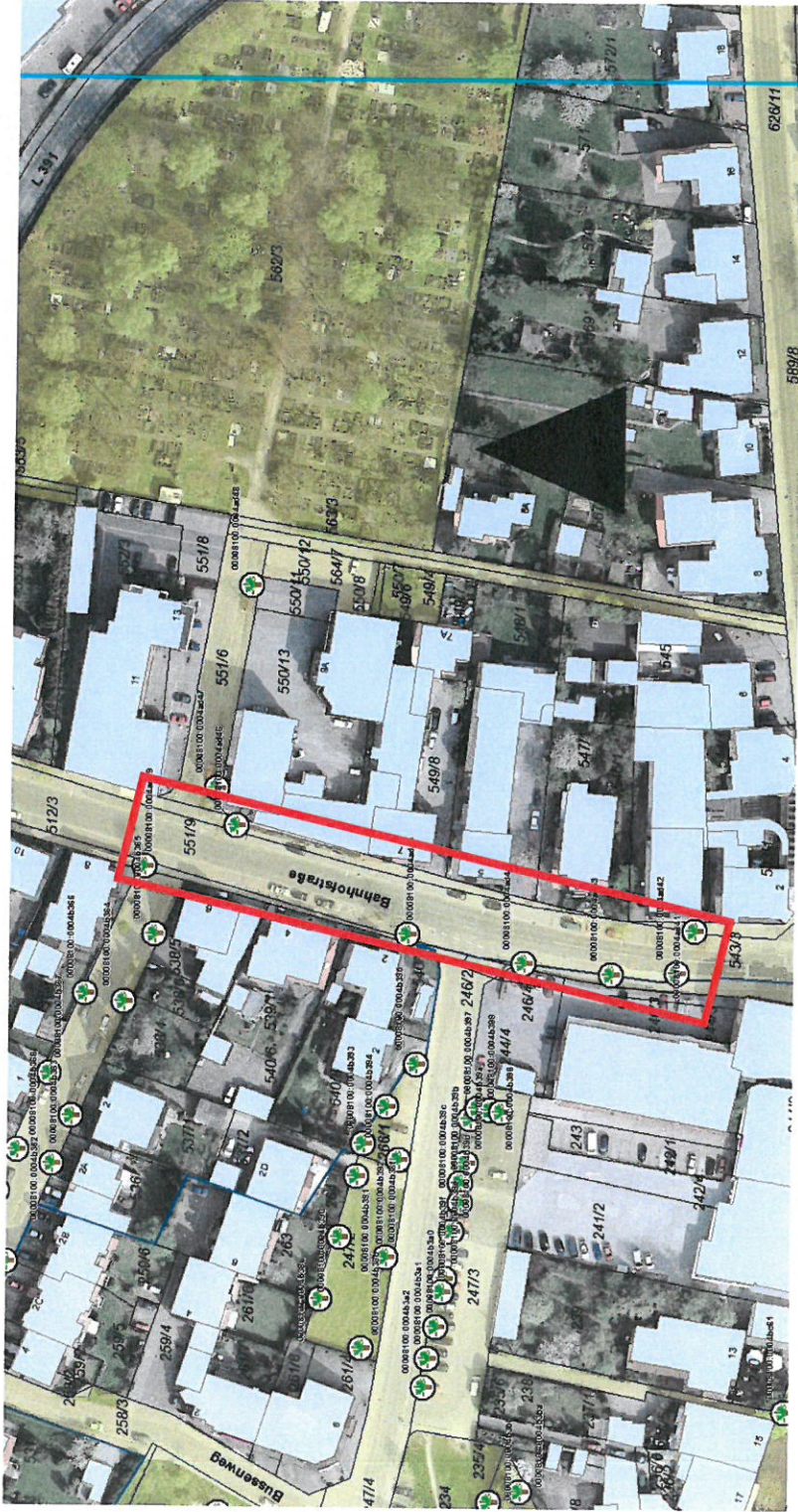


Abb. 1: Auszug aus dem Baumkataster  
Es handelt sich um zwei Spitz-Ahorne, zwei Platanen sowie drei Säulen-Hainbuchen.

Im Folgenden werden die Bäume einzeln - von Nord nach Süd - tabellarisch aufgelistet. Zudem werden Angaben zu einigen Grunddaten sowie zur Erhaltungswürdigkeit gemacht:

Baumart	Höhe, Stamm-durchmesser Vitalität	Probleme/Schäden	Erhaltungswürdigkeit, Empfehlungen
Schwarzblättriger Spitzahorn ( <i>Acer platanoides</i> Faassen's Black)	8m, 33cm Vitalitätsstufe 0-1	- Krone früher eingekürzt/gekappt - Anfahrtschaden am Stamm - Bodenversiegelung - Fehlentwicklungen in der Krone	Aufgrund der einst erfolgten Kappung der kronenbildenden Grob- und Starkäste haben sich zahlreiche Austriebe an den Schnittstellen gebildet. Die jetzige Krone entspricht nicht dem eigentlichen Habitus der Baumart. Um den Baum zukünftig verkehrssicher zu erhalten und Ausbrüche der Austriebe zu verhindern, müssen diese im Abstand von ca. 3 Jahren vereinzelt bzw. eingekürzt werden. Der ursprüngliche Habitus wird jedoch nicht mehr erreicht. > Pflege- und kostenintensiv > <b>Erhaltungswürdigkeit nicht gegeben</b> aufgrund der vorhandenen Pflegefehler und unter Abwägung von Kosten-Nutzen-Aspekten.
Platane ( <i>Platanus x hispanica</i> )	9m, 45cm Vitalitätsstufe 0	- Krone eingekürzt/gekappt - Schäden am Straßenkörper/Gehweg - Bodenversiegelung - Dichtstand am Gebäude	dauerhaft <u>jährlich</u> erforderliche Kronenpflege („Köpfchenschnitt“) > Pflege- und kostenintensiv > <b>Erhaltung nicht empfehlenswert</b> , Umgestaltung und Erweiterung der Baumscheibe unerlässlich
Platane ( <i>Platanus x hispanica</i> )	11m, 57cm Vitalitätsstufe 0	- - Krone eingekürzt/gekappt - Schäden am Straßenkörper/Gehweg - Bodenversiegelung)	dauerhaft <u>jährlich</u> erforderliche Kronenpflege („Köpfchenschnitt“) > Pflege- und kostenintensiv > <b>Erhaltung nicht empfehlenswert</b> , Umgestaltung und Erweiterung der Baumscheibe unerlässlich
Säulen-hainbuche ( <i>Carpinus betulus</i> <i>Fastigiata</i> )	7m, 10cm Vitalitätsstufe 0	keine	<b>Erhaltung sinnvoll</b>

Baumart	Höhe, Stamm-durchmesser	Probleme/Schäden	Erhaltungswürdigkeit, Empfehlungen
Säulen-hainbuche ( <i>Carpinus betulus Fastigiata</i> )	Vitalität 7m, 13cm Vitalitäts- stufe 0	keine	Erhaltung sinnvoll
Säulen-hainbuche ( <i>Carpinus betulus Fastigiata</i> )	7m, 13cm Vitalitäts- stufe 0	Bodenversiegelung	Erhaltung sinnvoll, jedoch Verbesserung der Standortbedingungen erforderlich (Vergrößerung der Baumscheibe)
Schwarzblättriger Spitzahorn ( <i>Acer platanoides Faassen's Black</i> )	8m, 32cm Vitalitäts- stufe 1	Bodenversiegelung, Bodenverdichtung	Erhaltung sinnvoll, jedoch Verbesserung der Standortbedingungen erforderlich (Vergrößerung der Baumscheibe)

Vitalitätsstufen: 0 = ohne oder kaum Schadensmerkmale

- 1 = (leicht) geschädigt
- 2 = stark geschädigt
- 3 = sehr stark geschädigt
- 4 = absterbend bis tot