

Auswertung der Verkehrsunfalldaten



Beschreibung des Berichts:

2014 bis 2016

Unfallort:	VU-Lage B 65 Stadt Barsinghausen
Anzahl VUs:	219
Zeitraum der vorhandenen Unfälle:	01.01.2014 - 03.11.2016

Auswertung der Verkehrsunfalldaten



Beschreibung des Berichts:

2014 bis 2016

Unfälle nach Kategorien:

	Kat 1	Kat 2	Kat 3	Kat 4	Kat 5	Kat 6	Gesamt
2014	2	5	16	8	64	0	95
2015	0	3	19	6	70	0	98
2016	0	2	13	3	7	1	26
Gesamt	2	10	48	17	141	1	219

Kat 1: Unfall mit Getöteten

Kat 2: Unfall mit Schwerverletzten

Kat 3: Unfall mit Leichtverletzten

Kat 4: Unfall mit schwerem Sachschaden

Kat 5: Sonstiger Sachschadensunfall ohne Alkohol / anderer berauschender Mittel

Kat 6: Sachschadensunfall mit Alkohol / anderer berauschender Mittel

Anzahl getöteter, verletzter und schwer verletzter Personen:

Jahr	Anz. Tote	Anz. schwer Verletzte	Anz. leicht Verletzte	Gesamt
2014	2	7	22	31
2015	0	4	28	32
2016	0	2	15	17
Gesamt	2	13	65	80

Unfälle gleichen Typs:

	Typ 1	Typ 2	Typ 3	Typ 5	Typ 6	Typ 7	Gesamt
2014	10	9	12	0	37	27	95
2015	7	9	13	4	45	20	98
2016	3	2	7	0	13	1	26
Gesamt	20	20	32	4	95	48	219

Typ 1: Fahr Unfall (F)

Typ 2: Abbiegeunfall (AB)

Typ 3: Einbiegen/Kreuzen-Unfall (EK)

Typ 4: Überschreiten-Unfall (ÜS)

Typ 5: Unfall durch ruhenden Verkehr (RV)

Typ 6: Unfall im Längsverkehr (LV)

Typ 7: Sonstiger Unfall (SO)

Auswertung der Verkehrsunfalldaten



Beschreibung des Berichts:

2014 bis 2016

Anzahl Unfälle mit Radfahrer- und / oder Fußgängerbeteiligung:

	Radfahrer	Gesamt
2014	1	1
2016	1	1
Gesamt	2	2

Verkehrsbeteiligung:

	Anzahl
Gruppe 1: Personenkraftwagen	157
Gruppe 2: Fahrräder	3
Gruppe 4: Liefer- und Lastkraftwagen	34
Gruppe 6: motorisierte Zweiräder	11
Gruppe 7: andere Fahrzeuge	3
Gesamt	208

Straßenzustände zum Zeitpunkt der Unfälle:

	Anzahl	%
0: trocken	155	71,43%
1: nass/feucht	58	26,73%
2: winterglatt	3	1,38%
keine Angabe	1	0,46%
Sonstige	0	0,00%
Gesamt	217	

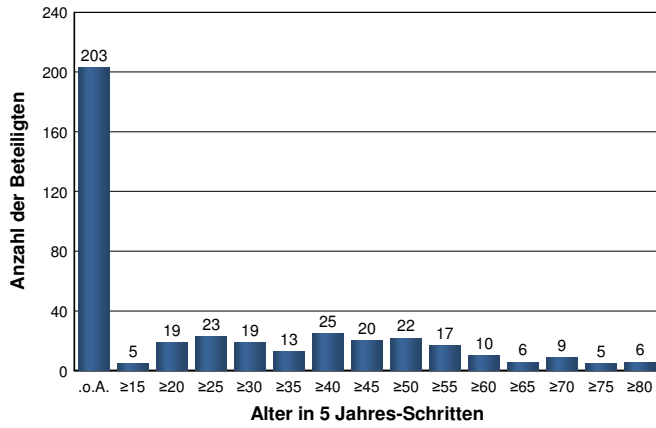
Auswertung der Verkehrsunfalldaten



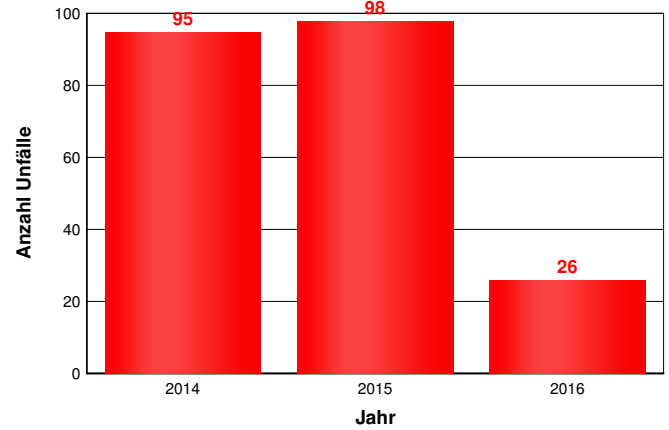
Beschreibung des Berichts:

2014 bis 2016

Lebensalter der Beteiligten



Verkehrsunfälle in Jahren



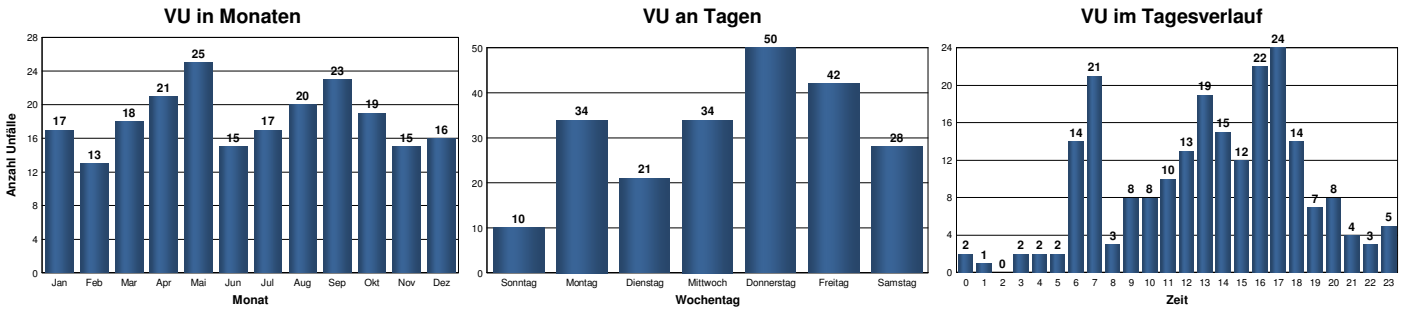
Auswertung der Verkehrsunfalldaten



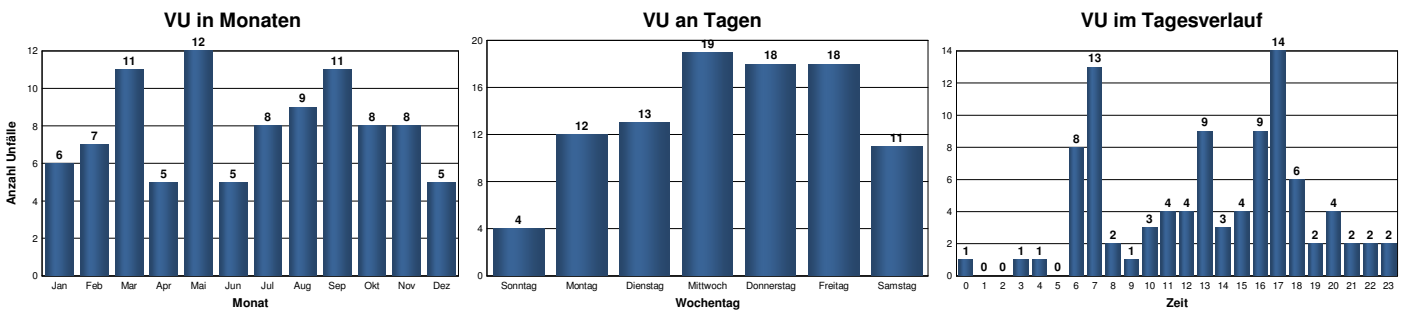
Beschreibung des Berichts:

2014 bis 2016

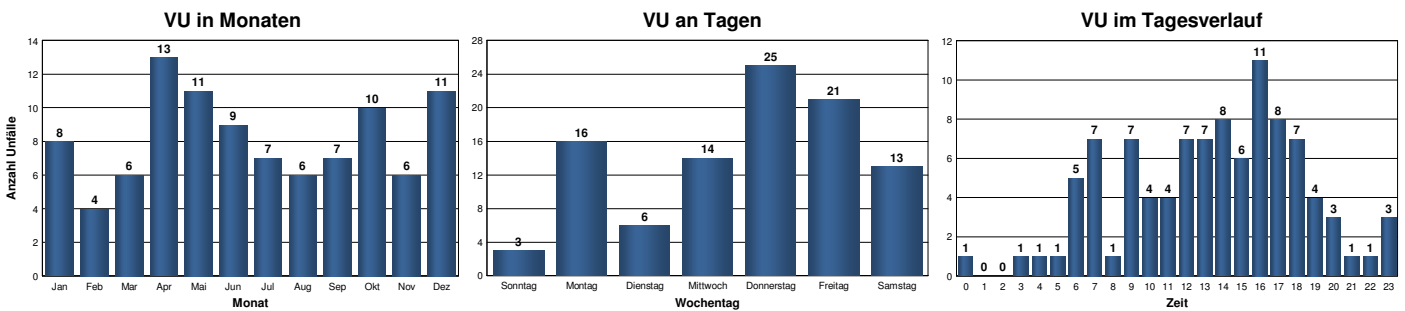
2014 - 2016



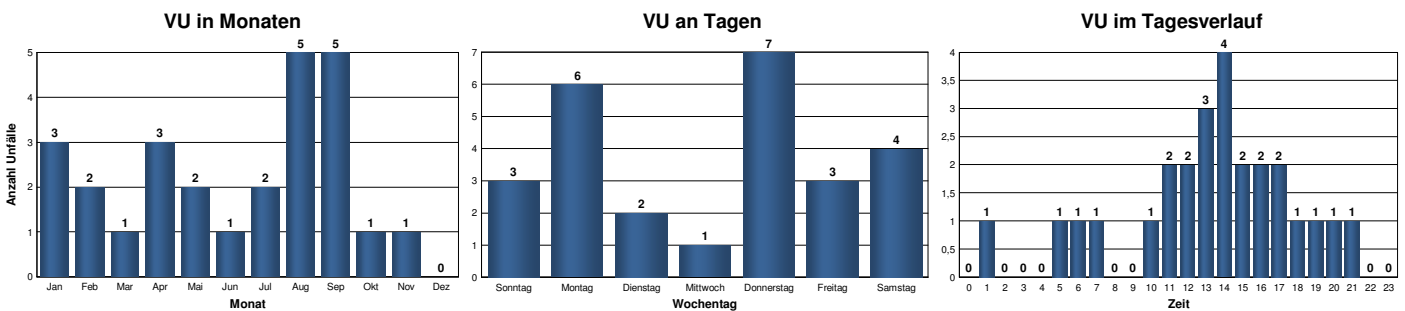
2014



2015



2016



Auswertung der Verkehrsunfalldaten



Beschreibung des Berichts:

2014 bis 2016

Ursachen:

	Ursache 1	Ursache 2	Ursache 3	Gesamt
01: (1) Alkoholeinfluss	5	0	0	5
02: Einfluss anderer berauschender Mittel (z.B. Drogen, Rauschgift)	1	0	0	1
03: (3) Übermüdung	1	0	0	1
04: (4) Sonstige körperliche oder geistige Mängel	2	0	0	2
10: Verbotswidr. Benutzung der Fahrbahn oder and. Straßenteile (z.B. Gehweg, Radweg)	2	0	0	2
11: Verstoß gegen das Rechtsfahrgebot	4	0	0	4
12: Unangepasste Geschwindigkeit mit Überschreiten der zul. Höchstgeschwindigkeit	1	1	0	2
13: (13) Nicht angepasste Geschwindigkeit in anderen Fällen	12	1	0	13
14: (14) Ungenügender Sicherheitsabstand	1	0	0	1
15: (15) Starkes Bremsen des Vorfahrenden ohne zwingenden Grund	2	0	0	2
16: (16) Unzulässiges Rechtsüberholen	2	0	0	2
17: (17) Überholen trotz Gegenverkehrs	2	0	1	3
18: (18) Überholen trotz unklarer Verkehrslage	4	0	0	4
20: (20) Überholen ohne Beachtung des nachfolgenden Verkehrs, plötzl. Ausscheren	1	0	0	1
21: (21) Fehler beim Wiedereinordnen nach rechts (nach Überholen)	1	0	0	1
22: (22) Sonstige Fehler beim Überholen	1	0	0	1
24: (24) Nichtbeachten der entgegenk. Fz. beim Vorbeifahren an Hindernis usw.	1	0	0	1
26: Fehlerhafter Fahrstreifenwechsel oder Reißverschluss-Missachtung	13	1	0	14

Auswertung der Verkehrsunfalldaten



Beschreibung des Berichts:

2014 bis 2016

	Ursache 1	Ursache 2	Ursache 3	Gesamt
28: (28) Nichtbeachten der die Vorfahrt regelnden Verkehrszeichen	16	0	0	16
30: Vorfahrtmissachtung durch Fahrzeuge aus Feld- und Waldwegen	1	0	0	1
31: Missachtung der Verkehrsregelung durch Polizeibeamte oder Lichtzeichen	13	1	0	14
35: Fehler beim Abbiegen (§9) nach links (ausgen. Pos. 33, 40)	7	1	0	8
36: (36) Fehler beim Wenden oder Rückwärtsfahren	10	0	0	10
37: Fehler beim Einfahren in den fließenden Verkehr (Grundstück, beim Anfahren)	0	1	0	1
49: (49) Andere Fehler beim Fahrzeugführer	103	6	1	110
50: (50) Technische Mängel, Wartungsmängel: Beleuchtung	0	1	0	1
70: (70) Verunreinigung durch ausgeflossenes Öl	2	0	0	2
72: (72) Schnee, Eis	2	0	0	2
73: (73) Regen	8	0	0	8
81: (81) Sichtbehinderung durch starken Regen, Hagel, Schneegestöber usw.	1	0	0	1
82: (82) Sichtbehinderung durch blendende Sonne	2	0	0	2
83: (83) Seitenwind	1	0	0	1
86: (86) Wild auf der Fahrbahn	25	0	0	25
87: (87) Andere Tiere auf der Fahrbahn	1	0	0	1
88: (88) Sonstiges Hindernis auf der Fahrbahn (ausgenommen Pos. 43, 44)	1	0	0	1
89: (89) Sonstige Ursachen (mit kurzer Beschreibung im Unfallhergang)	1	0	0	1