

# Auswertung der Verkehrsunfalldaten



## Beschreibung des Berichts:

2014 bis 2016

<b>Unfallort:</b>	VU-Lage, L 392, Stadt Barsinghausen
<b>Anzahl VUs:</b>	125
<b>Zeitraum der vorhandenen Unfälle:</b>	03.01.2014 - 02.11.2016

# Auswertung der Verkehrsunfalldaten



## Beschreibung des Berichts:

2014 bis 2016

### Unfälle nach Kategorien:

	Kat 1	Kat 2	Kat 3	Kat 4	Kat 5	Gesamt
2014	1	0	10	3	34	<b>48</b>
2015	0	2	9	5	32	<b>48</b>
2016	0	3	16	2	8	<b>29</b>
<b>Gesamt</b>	<b>1</b>	<b>5</b>	<b>35</b>	<b>10</b>	<b>74</b>	<b>125</b>

Kat 1: Unfall mit Getöteten

Kat 2: Unfall mit Schwerverletzten

Kat 3: Unfall mit Leichtverletzten

Kat 4: Unfall mit schwerem Sachschaden

Kat 5: Sonstiger Sachschadensunfall ohne Alkohol / anderer berauschender Mittel

Kat 6: Sachschadensunfall mit Alkohol / anderer berauschender Mittel

### Anzahl getöteter, verletzter und schwer verletzter Personen:

Jahr	Anz. Tote	Anz. schwer Verletzte	Anz. leicht Verletzte	Gesamt
2014	1	0	15	16
2015	0	2	13	15
2016	0	3	22	25
<b>Gesamt</b>	<b>1</b>	<b>5</b>	<b>50</b>	<b>56</b>

### Unfälle gleichen Typs:

	Typ 1	Typ 2	Typ 3	Typ 4	Typ 5	Typ 6	Typ 7	Gesamt
2014	5	8	6	0	1	7	21	<b>48</b>
2015	4	13	7	0	1	7	16	<b>48</b>
2016	7	6	6	1	0	5	4	<b>29</b>
<b>Gesamt</b>	<b>16</b>	<b>27</b>	<b>19</b>	<b>1</b>	<b>2</b>	<b>19</b>	<b>41</b>	<b>125</b>

Typ 1: Fahr Unfall (F)

Typ 2: Abbiegeunfall (AB)

Typ 3: Einbiegen/Kreuzen-Unfall (EK)

Typ 4: Überschreiten-Unfall (ÜS)

Typ 5: Unfall durch ruhenden Verkehr (RV)

Typ 6: Unfall im Längsverkehr (LV)

Typ 7: Sonstiger Unfall (SO)

# Auswertung der Verkehrsunfalldaten



## Beschreibung des Berichts:

2014 bis 2016

### Anzahl Unfälle mit Radfahrer- und / oder Fußgängerbeteiligung:

	Radfahrer	Fußgänger	Gesamt
2014	1	1	2
2015	1	0	1
2016	1	2	3
<b>Gesamt</b>	<b>3</b>	<b>3</b>	<b>6</b>

### Verkehrsbeteiligung:

	Anzahl
Gruppe 1: Personenkraftwagen	104
Gruppe 2: Fahrräder	4
Gruppe 3: Fußgänger	4
Gruppe 4: Liefer- und Lastkraftwagen	15
Gruppe 6: motorisierte Zweiräder	6
Gruppe 7: andere Fahrzeuge	3
<b>Gesamt</b>	<b>136</b>

### Straßenzustände zum Zeitpunkt der Unfälle:

	Anzahl	%
0: trocken	82	67,21%
1: nass/feucht	36	29,51%
2: winterglatt	4	3,28%
Sonstige	0	0,00%
<b>Gesamt</b>	<b>122</b>	

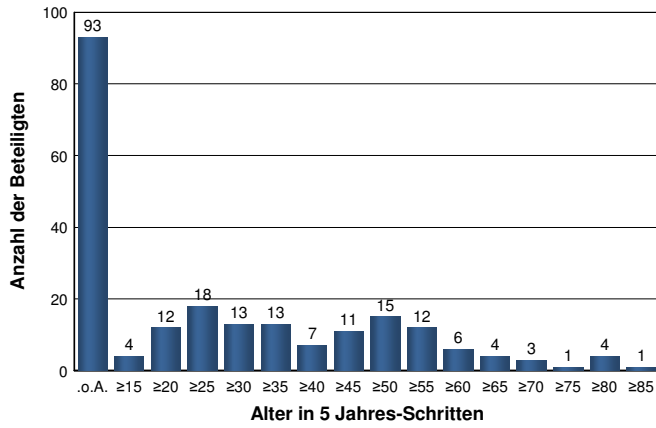
# Auswertung der Verkehrsunfalldaten



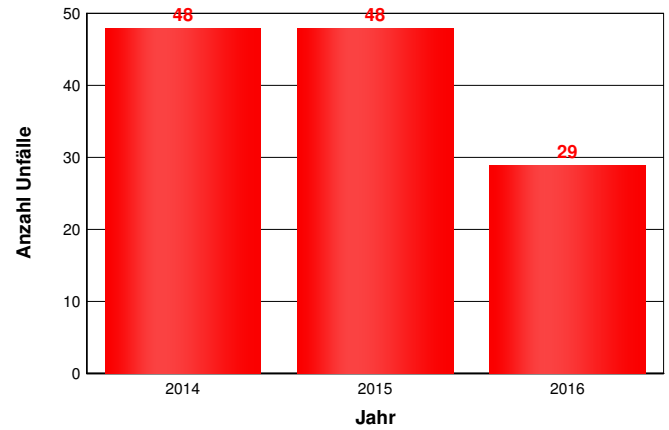
## Beschreibung des Berichts:

2014 bis 2016

### Lebensalter der Beteiligten



### Verkehrsunfälle in Jahren



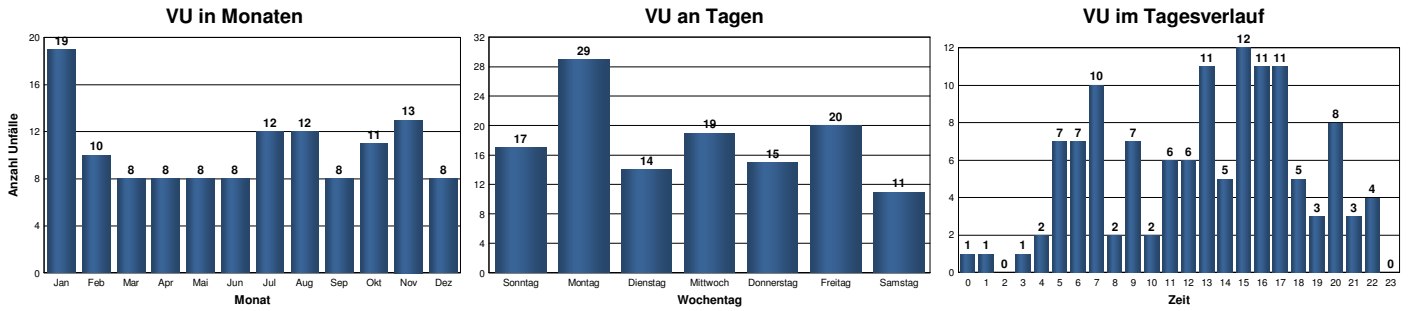
# Auswertung der Verkehrsunfalldaten



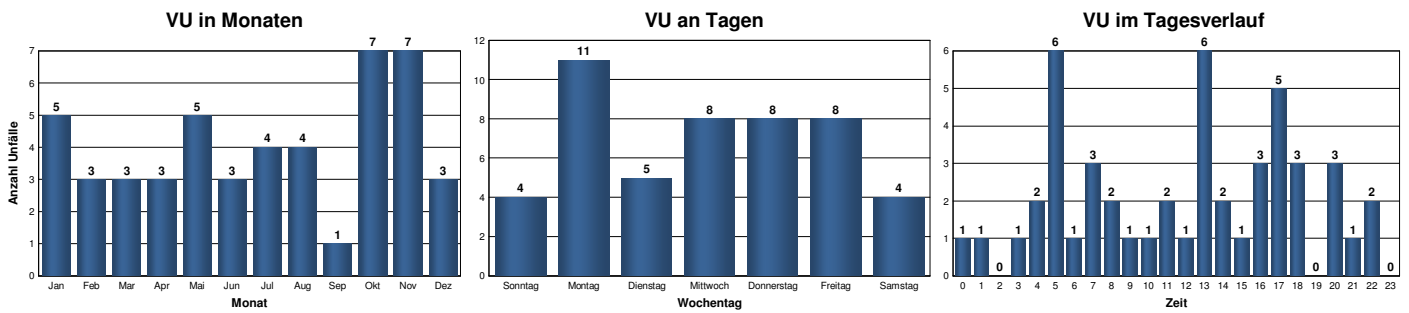
## Beschreibung des Berichts:

2014 bis 2016

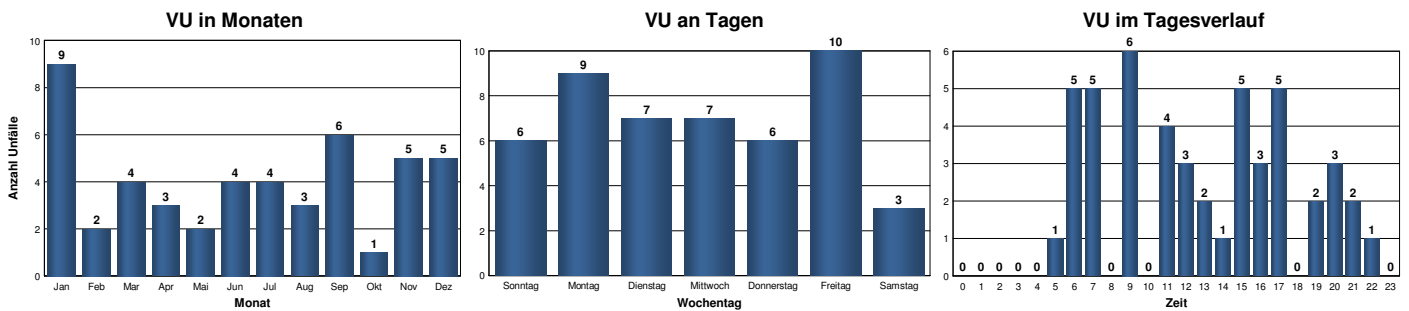
### 2014 - 2016



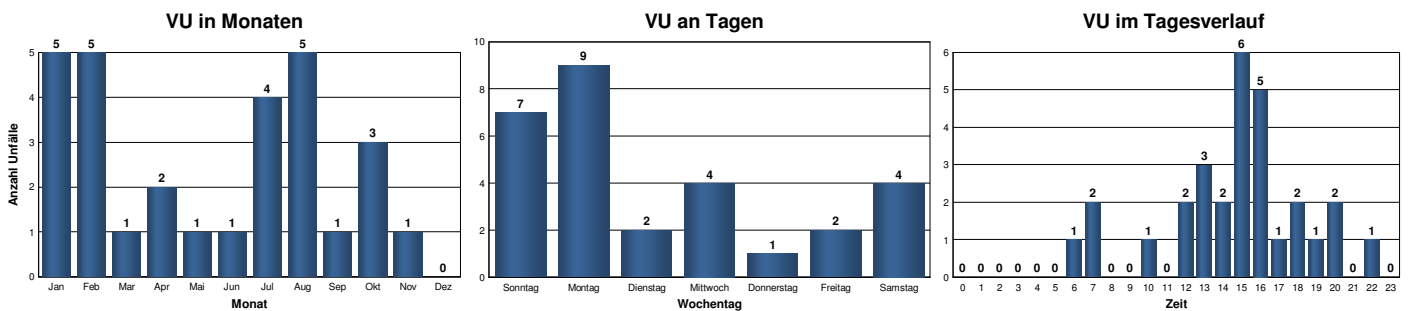
### 2014



### 2015



### 2016



# Auswertung der Verkehrsunfalldaten



## Beschreibung des Berichts:

2014 bis 2016

## Ursachen:

	Ursache 1	Ursache 2	Gesamt
01: (1) Alkoholeinfluss	2	0	2
04: (4) Sonstige körperliche oder geistige Mängel	3	0	3
10: Verbotswidr. Benutzung der Fahrbahn oder and. Straßenteile (z.B. Gehweg, Radweg)	1	1	2
11: Verstoß gegen das Rechtsfahrgebot	5	1	6
12: Unangepasste Geschwindigkeit mit Überschreiten der zul. Höchstgeschwindigkeit	1	0	1
13: (13) Nicht angepasste Geschwindigkeit in anderen Fällen	12	0	12
14: (14) Ungenügender Sicherheitsabstand	1	0	1
15: (15) Starkes Bremsen des Vorfahrenden ohne zwingenden Grund	1	0	1
16: (16) Unzulässiges Rechtsüberholen	1	0	1
18: (18) Überholen trotz unklarer Verkehrslage	2	0	2
20: (20) Überholen ohne Beachtung des nachfolgenden Verkehrs, plötzl. Ausscheren	4	0	4
22: (22) Sonstige Fehler beim Überholen	1	1	2
26: Fehlerhafter Fahrstreifenwechsel oder Reißverschlussystem-Missachtung	1	1	2
28: (28) Nichtbeachten der die Vorfahrt regelnden Verkehrszeichen	14	1	15
30: Vorfahrtmissachtung durch Fahrzeuge aus Feld- und Waldwegen	1	0	1
31: Missachtung der Verkehrsregelung durch Polizeibeamte oder Lichtzeichen	1	0	1
35: Fehler beim Abbiegen (§9) nach links (ausgen. Pos. 33, 40)	14	1	15
36: (36) Fehler beim Wenden oder Rückwärtsfahren	10	0	10

# Auswertung der Verkehrsunfalldaten



## Beschreibung des Berichts:

2014 bis 2016

	Ursache 1	Ursache 2	Gesamt
37: Fehler beim Einfahren in den fließenden Verkehr (Grundstück, beim Anfahren)	2	0	2
39: (39) Falsches Verhalten gegenüber Fußgängern an Fußgängerfurten	1	0	1
40: (40) Falsches Verhalten gegenüber Fußgängern beim Abbiegen	0	1	1
44: (44) Mangelnde Sicherung haltender oder defekter Fz., Unfallstellen, Schulbus	1	0	1
48: (48) Unzureichend gesicherte Ladung oder Fahrzeugzubehörteile	1	0	1
49: (49) Andere Fehler beim Fahrzeugführer	24	2	26
52: (52) Technische Mängel, Wartungsmängel: Bremsen	1	0	1
63: (63) an anderen Stellen durch plötzliches Hervortreten hinter Sichthindernissen	2	0	2
65: (65) an anderen Stellen durch sonstiges falsches Verhalten	1	0	1
71: (71) Andere Verunreinigungen durch Straßenbenutzer	1	0	1
72: (72) Schnee, Eis	1	0	1
73: (73) Regen	3	0	3
77: (77) Nicht ordnungsgemäßer Zustand der Verkehrszeichen oder -einrichtungen	1	0	1
82: (82) Sichtbehinderung durch blendende Sonne	1	0	1
86: (86) Wild auf der Fahrbahn	20	0	20
87: (87) Andere Tiere auf der Fahrbahn	1	0	1
89: (89) Sonstige Ursachen (mit kurzer Beschreibung im Unfallhergang)	2	0	2